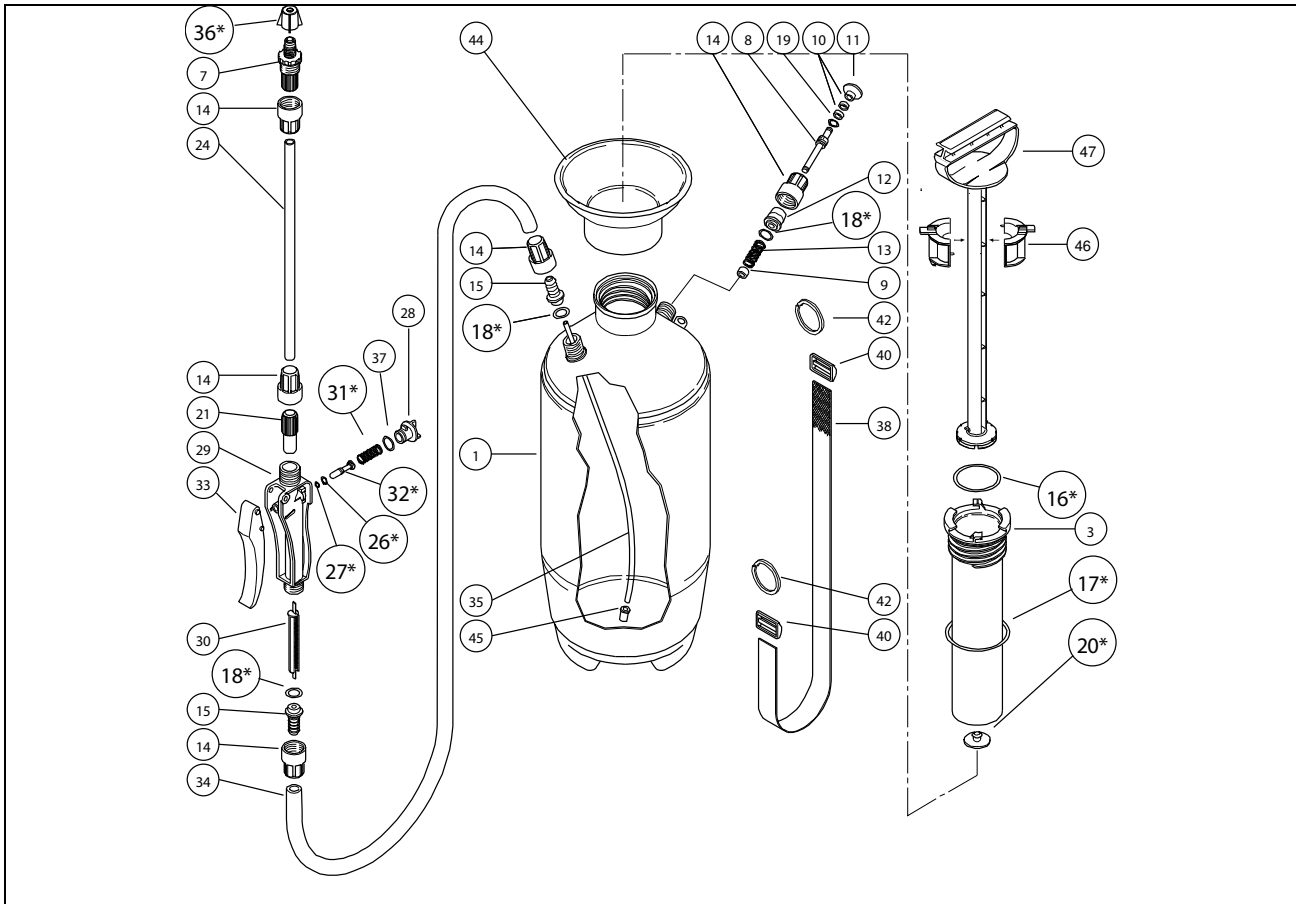


SCHEDA TECNICA / TECHNICAL DATA SHEET

Prodotto / Item : SOLARE 3 & SOLARE 5



**Caratteristiche tecniche / Technical Characteristics:**

	u.m.	SOL 3	SOL 5
Volume totale / Total capacity	ml	3600	5400
Volume utile / Working capacity	ml	2600	4500
Peso totale / Total weight	g	1075	1339
Peso flacone / Container weight	g	445	650
Altezza totale / Total height	mm	370	480
Altezza flacone / Container height	mm	290	400
Diametro flacone / Container diameter	mm	148	148
Colore flacone / Container Color	TR		
Componenti / Details	Black		
Portata max getto dir / Delivery max w. throw direct	ml/min		830
Portata max nebulizzato / Delivery max with rose	ml/min		470
Gittata max / Max range	m		8,5
Liquido residuo / Liquid remainder	ml		10

Pos.	Code	Descrizione / Description	Materiali
1	F93	Flacone / Container SOLARE 3	PE - HD
	F95	Flacone / Container SOLARE 5	
3	B71	Cilindro pompa / Cylinder	PP
7	B75	Porta ugello lancia / Nozzle Holder for Lance	PP
8	B76	Stantuffo valvola / Washer Valve	PP
9	B77	Arresto molla valvola / Stop Spring valve	PP
10	B78	Indicatore valvola / Road valve	PP

**SCHEDA TECNICA / TECHNICAL DATA SHEET**

**Prodotto / Item : SOLARE 3 & SOLARE 5**

11	B79	Testa valvola / Head valve	PP
12	B80	Corpo valvola / Body valve	PP
13	A20060	Molla valvola / Spring valve	Acciaio inox
14	B81	Ghiera stringit.porta gomma / Ring nut	PP
15	B82	Maschio porta gomma / Male	PP
16*	A63740	'o'ring 37 x 4	NBR
17*	A43300	'o'ring 6212/157 53,34x5,34	NBR
18*	A41111	'o'ring 115 11,91x 2,62	NBR
19	A40110	'o'ring 2031/107 7,66x1,78	NBR
20*	A81002	Valvola non ritorno / No return valve	NBR
21	B83	Stringi tubo lancia / Tube clasp for lance	PP
24	B00106	Tubo lancia 33,5 cm / Pipe lance	PVC
26*	A40070	'o'ring 2015/102 3,69x1,78	NBR
27*	A40060	'o'ring 2012/101 2,9x1,78	NBR
28	B85	Arresto stantuffo rubinetto / Stopped washer handle	PP
29	B86	Corpo rubinetto / Body of handle	PP
30	B87	Filtro rubinetto / Strainer of Handle	PP
31*	A20040	Molla rubinetto / Sprign of Handle	Acciaio inox
32*	B88	Stantuffo rubinetto / Washer of Handle	PP
33	B89	Leva rubinetto / Lever of Handle	PP
34	B00513	Tubo retinato nero 10 BAR 1,2 m / Pipe	PVC
35	B00070	Tubetto pescaggio mm 3x5 / Aspiration pipe	PE
36*	B68	Ugello / Nozzle	PP
37	A40130	o'ring 2043 10,82x1,78	NBR
38	A39021	Cinghia A/25 cm 80 / Shoulder strap	NYL
40	A39042	Fibbia passante PS 25 / Bukle	PP
42	A20211	Anello zincato nero 30 st / Ring	FE zincato
44	B90BL1	Imbuto / Funnel	PP
45	B10510	Filtro 4.7x 8 / Filter	PP
46	B7A	Ghiera pompante 2003 / Nut pumping system	PP
47	B7B	Asta pompante 2003 / Rod pumping system	PP

**Dati tecnici / Technical Data:**

Pressione media / Average pressure	bar	1,8
Pressione max / Max pressure	bar	3
Temperatura utilizzo / Use temperature	max	+ 30
	min	+ 5
Foro ugello / Nozzle hole	mm	1
Angolo di erog. / Spray angle	°	0 - 60
Scala graduata / Graduated marks	litre	1
	US Gallon	1/2
Guarnizioni / Seals		NBR
Pompante / Pumping system		PP
Capacità pomp./ Pumping capacity	ml	396
Presenza di filtro / Presenze of filter	Su pescante & impugnatura / On dip tube & handle	

Parti di ricambio sono evidenziate da " \* " sul codice del particolare.  
Parts marked with " \* " are available as spare parts.

**SCHEDA TECNICA / TECHNICAL DATA SHEET**

**Prodotto / Item : SOLARE 3 & SOLARE 5**

**Imballo / Packaging**

• Pezzi per cartone / Pieces per carton	8	8
• N° cartoni per piano / Outer per layer	4+1	2+2
• N° di piani / Layers	6 + 4	4+7
• Pezzi per paletta / Pieces for pallet	224	176

**Compatibilità / Compatibility**

I materiali plastici impiegati sono compatibili con un'ampia gamma di prodotti, al contrario guarnizioni ed 'O'ring sono più selettivi, si consiglia perciò di effettuare preventivamente un test di compatibilità completo. / *The plastic materials used are compatible with a wide range of products, in contrary the seals which are more selective, therefore we recommend the customer to effect preliminary tests for full compatibility.*

**Sostanze chimiche / Chemical substances**

Regolamento (CE) n. 1907/2006 (REACH)

EPOCA S.p.A. mantiene in atto tutte le attività necessarie per conformarsi con le disposizioni applicabili del regolamento REACH.

EPOCA S.p.A. ha richiesto ai fornitori opportune dichiarazioni di assenza delle sostanze inserite nella Candidate List of SVHC (Substances of Very High Concern of Authorization) dopo aver accertato, a loro volta, che i propri fornitori di materie prime stiano adempiendo agli obblighi previsti.

Allo stato attuale, sulla base delle informazioni ricevute, dichiariamo che nessuna delle sostanze ritenute particolarmente pericolose, catalogate sotto l'acronimo SVHC è presente nei prodotti della scheda.

*Regulation (EC) No 1907/2006 (REACH)*

*EPOCA S.p.A. keeps updated all the activities needed to comply with the applicable provisions of the REACH Regulation*

*EPOCA S.p.A. obtained from its suppliers appropriate information about the absence of substances included in the Candidate List of SVHC (Substances of Very High Concern of Authorization) after finding, in turn, that their raw material suppliers are meeting their obligations under .*

*At present, based on the base on information received, we declare that none of the substances identified as particularly hazardous, classified under the acronym SVHC, is present in products of EPOCA S.p.A.*